

MALLETTE SH *IFT by INO*  VR

QUICK-START GUIDE

VERSION VARJO

INSTALLATION EN 2 MINUTES

1**ÉTAPE 1**

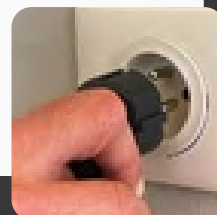
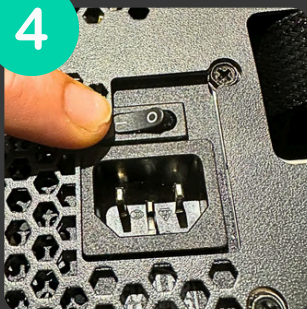
Ouvrez votre valise en actionnant le système de verrouillage.

2**ÉTAPE 2**

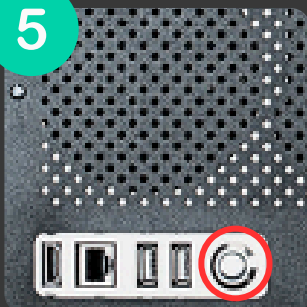
Une fois la valise ouverte, sortez le clavier sans fil de son emplacement puis le casque et les manettes de la souris.

3**ÉTAPE 3**

Branchez l'alimentation à une prise électrique.

**4****ÉTAPE 4**

Assurez-vous que l'alimentation est sur la position « ON ».

5**ÉTAPE 5**

Assurez-vous que le bouton power lumineux situé à l'avant de la valise est bien enclenché.

6**ÉTAPE 6**

Assurez-vous que le routeur (inclus en option) soit bien branché et que la position « ON » est enclenché.

**VOTRE MALLETTE EST PRÊTE, IL EST TEMPS
DE DÉMARRER VOTRE CASQUE**

UTILISATION FILAIRE OBLIGATOIRE

1



ÉTAPE 1

Démarrez le logiciel Varjo Base.

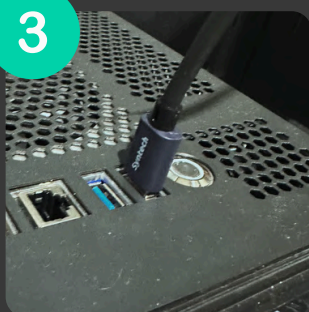
2



ÉTAPE 2

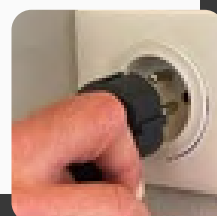
Connectez votre casque au boîtier.

3

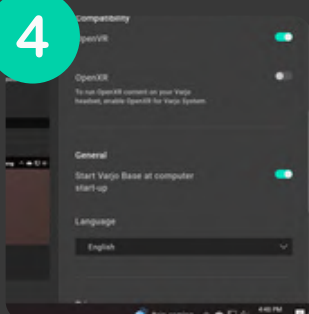


ÉTAPE 3

Connectez votre boîtier à l'ordinateur et à une alimentation.



4



ÉTAPE 4

Suivez les indications à l'écran pour finir la préparation.

5



ÉTAPE 5

Mettez votre casque.

**VOUS ÊTES PRÊT POUR LANCER VOTRE
APPLICATION DU PC 😊**

JE DONNE MON AVIS CLIENT ! ✨